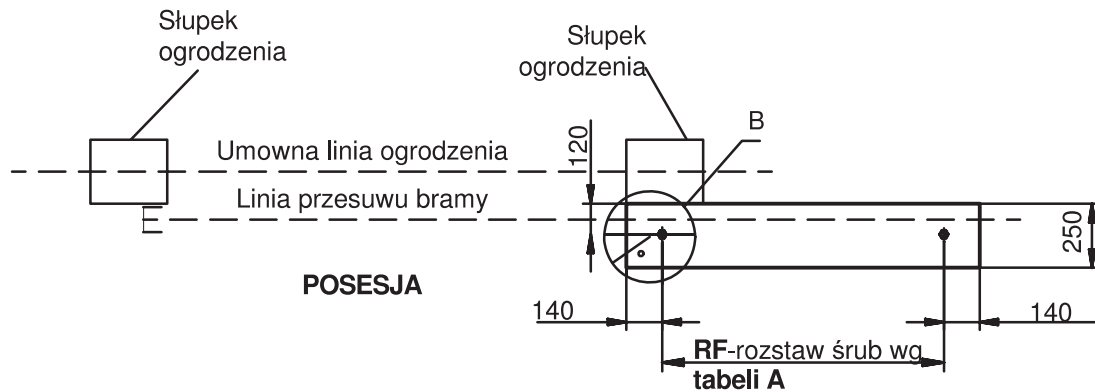
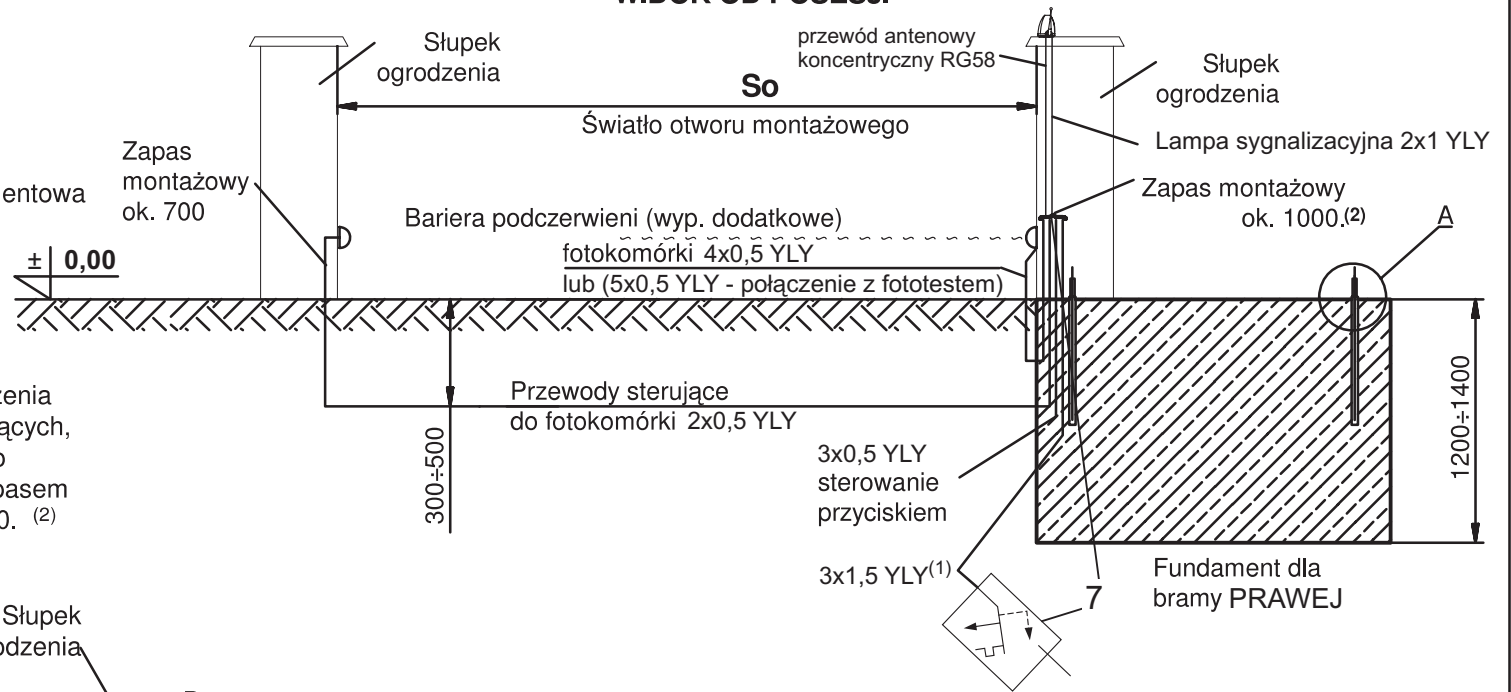
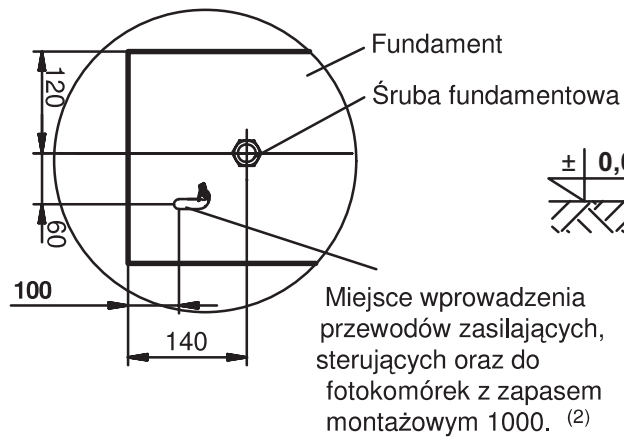


## WIDOK OD POSESJI

B - dla bramy automatycznej



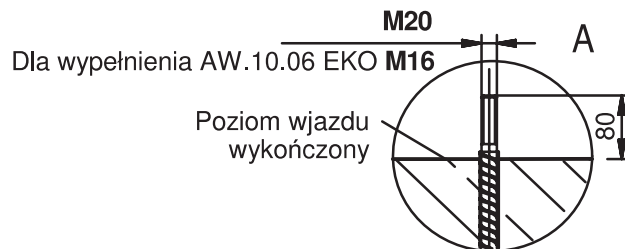
Dla wypełnienia  
**AW.10.06 EKO**  
**RF=1100**

UWAGI:

1. Przewody zasilające przy odległości od źródła zasilania < 100 [m] 3x1,5 YLY, a przy odległości większej 3x2,5 YLY
2. Dla bram z napędem zapas montażowy 1000 [mm], jak również do bram ręcznych przy późniejszym montażu napędu zewnętrznego BFT Deimos BT lub BFT Deimos BT Solo.
3. Końce śrub fundamentowych ustawić na jednym poziomie.
4. Zachować BEZWZGLĘDNIĘ współosiowość przy betonowaniu śrub fundamentowych.
5. Zachować pion śrub fundamentowych przy osadzaniu.
6. Nie należy zmieniać przekroju przewodów zasilających i sterujących gdyż może to utrudnić lub uniemożliwić montaż
7. Zabezpieczenie różnicowo-prądowe

Tabela A

H	So			
	do 3500	3501-4000	4001-5500	5501-6000
1000	RF=1100	RF=1300	RF=1500	RF=1700
1550				
1551	RF=1300	RF=1300	RF=1500	RF=1700
1950				



Podziałka	Nazwa Rysunku <b>Brama ogrodzeniowa posesyjna przesuwna (prawa) - montaż na 2-ch śrubach fundamentowych - wskazówki montażowe</b>	Nr Rysunku
	<b>Prowadzenie przewodów dla napędów zewnętrznych BFT Deimos BT oraz BFT Deimos BT Solo</b>	Nr Identyfikacyjny Części ci
		Format